

Schulsozialarbeit an den Willi-Graf-Schulen

Schulsozialarbeit ist ein Angebot für Schülerinnen und Schüler, Eltern sowie Lehrerinnen und Lehrer.

Für Schülerinnen und Schüler:

- Wir beraten und unterstützen bei persönlichen, familiären oder schulischen Problemen
- wir helfen bei Konflikten mit Mitschüler/innen
- und geben Tipps zur Freizeitgestaltung

Für Eltern:

- Wir sind neutrale Ansprechpartner bei Problemen im Kontext Schule (Lernprobleme, Schulverweigerung, Konflikte...)
- Wir bieten Beratung zu Fragestellungen ihrer Kinder rund um Schule, Freunde, Familie, Freizeit
- Information und bei Bedarf Vermittlung zu weiterführenden Hilfen

Für Lehrerinnen und Lehrer:

- Beratung und Projektarbeit bei Problemen in Schulkassen (z.B. Klassenklima, Mobbing)
- Krisenintervention im Einzelfall oder in Klassen
- Informationen über weitergehende Hilfen für Schülerinnen und Schüler

HANNAH ENGEL

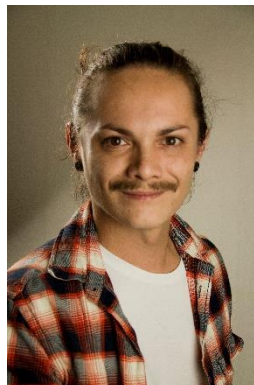


Dipl. Sozialarbeiterin/Sozialpädagogin (FH)

0172/ 4585954

hannah-engel@dwsaar.de

BOB KATTLER



Sozialarbeiter/Sozialpädagoge (B.A.)

0172/ 4589486

bob-kattler@dwsaar.de

offene Sprechzeiten:
Montag – Freitag: 9 – 12 Uhr
Termine außerhalb dieser Zeiten nach Vereinbarung
Wo: in unserem Büro in O 28