

## Schulsozialarbeit an den Willi-Graf-Schulen

Schulsozialarbeit ist ein Angebot für Schülerinnen und Schüler, Eltern sowie Lehrerinnen und Lehrer.

### Für Schülerinnen und Schüler:

- Wir beraten und unterstützen bei persönlichen, familiären oder schulischen Problemen
- wir helfen bei Konflikten mit Mitschüler/innen
- und geben Tipps zur Freizeitgestaltung

### Für Eltern:

- Wir sind neutrale Ansprechpartner bei Problemen im Kontext Schule (Lernprobleme, Schulverweigerung, Konflikte...)
- Wir bieten Beratung zu Fragestellungen ihrer Kinder rund um Schule, Freunde, Familie, Freizeit
- Information und bei Bedarf Vermittlung zu weiterführenden Hilfen

### Für Lehrerinnen und Lehrer:

- Beratung und Projektarbeit bei Problemen in Schulkassen (z.B. Klassenklima, Mobbing)
- Krisenintervention im Einzelfall oder in Klassen
- Informationen über weitergehende Hilfen für Schülerinnen und Schüler

#### HANNAH ENGEL

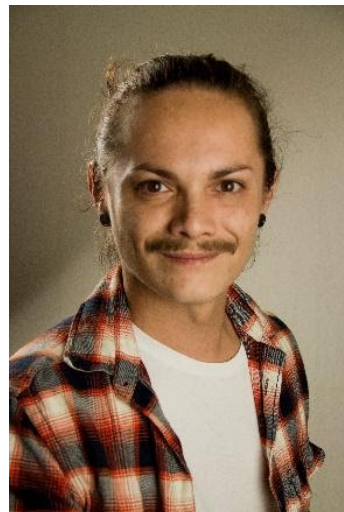


Dipl. Sozialarbeiterin/Sozialpädagogin (FH)

0172/ 4585954

[hannah-engel@dwsaar.de](mailto:hannah-engel@dwsaar.de)

#### BOB KATTLER



Sozialarbeiter/Sozialpädagoge (B.A.)

0172/ 4589486

[bob-peterson-kattler@dwsaar.de](mailto:bob-peterson-kattler@dwsaar.de)

**offene Sprechzeiten:**  
**Montag – Freitag: 9-12 Uhr**  
**Termine außerhalb dieser Zeiten nach Vereinbarung**  
**Wo: im Elternsprechzimmer (O 28)**