



der ersten Schulwoche (z. B. Schulhausrallye und Begegnung mit der Patenklasse) sowie die engagierte Begleitung und Unterstützung durch die Klassenlehrerinnen und Klassenlehrer. In den Jahrgangsstufen 5 und 6 beschäftigen sich Stufenteams in wöchentlichen Teambesprechungen mit pädagogischen und organisatorischen Fragestellungen dieser Jahrgangsstufen.

Christliche Schule

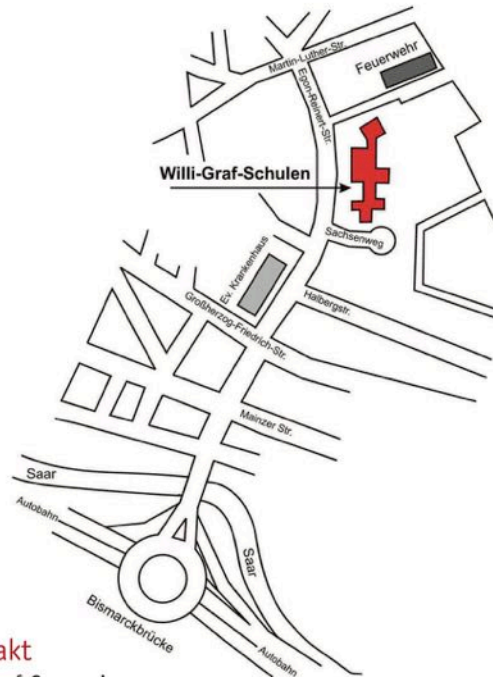
Zum Auftrag einer christlichen Schule gehören religiöse Bildung und Erziehung. Im täglichen Schulgebet, in regelmäßigen Stufengottesdiensten, in Gottesdiensten während der österlichen Bußzeit und Weihnachtszeit soll eine Begegnung mit Gott und dem christlichen Glauben ermöglicht werden. Besinnungs- und Einkehrtage bieten unseren Schülerinnen und Schülern über den verpflichtenden Religionsunterricht hinaus Raum, sich selbst und die Klassengemeinschaft in anderer Weise zu erfahren. Dazu kommt die verpflichtende Teilnahme an einem zweiwöchigen Sozialpraktikum in Klasse 10 in einer sozialen Einrichtung. In einer Vielzahl von Projekten (Solidaritätslauf, Teilnahme am Lesemarathon zugunsten der Gesellschaft für Multiple Sklerose) engagieren wir uns zugunsten sozial-karitativer Einrichtungen oder unserer Partnerschule in Sucre (Bolivien).

Nachmittagsbetreuung

Im Rahmen der Freiwilligen Ganztagschule bieten wir eine Nachmittagsbetreuung bis 17 Uhr an. Nach Unterrichtsende um 13.15 Uhr besteht für die Schülerinnen und Schüler die Möglichkeit, im Bistro zu Mittag zu essen. Unter Anleitung von pädagogischen Fachkräften und unter Mitarbeit von Fachlehrern folgen die Hausaufgabenbetreuung und ein Freizeitangebot mit sportlichen und kreativen Angeboten.

Lage/Verkehrsanbindung

Die Schule liegt im Stadtteil St. Johann nur wenige hundert Meter vom Landwehrplatz entfernt mit einer sehr guten Verkehrsanbindung zur Saarbahn und den entsprechenden Buslinien.

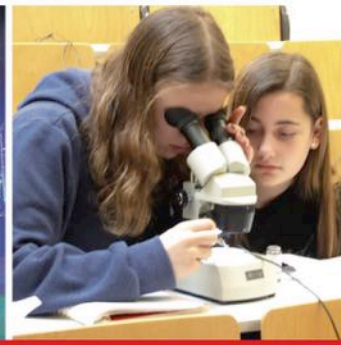
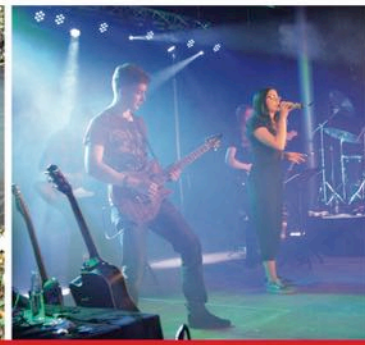


Kontakt

Willi-Graf-Gymnasium
Sachsenweg 3
66121 Saarbrücken

Telefon: 06 81/6 68 35-11
Telefax: 06 81/6 68 35-30

E-Mail: willi-graf-gymnasium@bistum-trier.de



Das Bischöfliche Willi-Graf-Gymnasium Saarbrücken ist eine Schule in Trägerschaft des Bistums Trier. Gemeinsam mit der Willi-Graf-Realschule bilden wir einen Schulverbund mit entsprechenden Wechselmöglichkeiten zwischen beiden Schulformen.

Sprachenfolge und Zweigwahl

Junge Menschen durch ein erweitertes Unterrichtsangebot auf die Erfordernisse einer von Mehrsprachigkeit geprägten globalisierten und technisierten Welt vorzubereiten und sie gleichzeitig zu starken Persönlichkeiten heranzubilden, ist ein Grundanliegen des Willi-Graf-Gymnasiums. Die Schule möchte jungen Menschen einen Raum bieten, in dem sie ihre besonderen individuellen Fähigkeiten entdecken und weiterentwickeln können.

Zur Umsetzung dieser Zielsetzung hat das WGG sein Unterrichtsangebot entsprechend strukturiert.

	Esp, La, It fakultativ			10	
	Esp	La	MINT	8	
Ganzheitl.	↑	↑	↑	7	
NW-Konzept	Englisch			6	Streicher/ Bläser
Klasse 5-7	Französisch			5	

Alle Schülerinnen und Schüler erlernen zunächst zwei moderne Fremdsprachen. Mit **Französisch als erster Fremdsprache** führen wir die bereits in der Grundschule begonnene Fremdsprache fort und tragen der Grenznähe zu Frankreich Rechnung. In Klasse 6 folgt unmittelbar **Englisch als zweite Fremdsprache**. Die Weltsprache Englisch belegen unsere Schülerinnen und Schüler erfahrungsgemäß bis in die Abiturklassen hinein und sind damit umfassend auf die Anforderungen in Studium und Beruf vorbereitet.

In Klasse 8 besteht die **Wahlmöglichkeit** zwischen dem **sprachlichen Profilbereich** mit Spanisch oder Latein als dritter Fremdsprache oder dem **naturwissenschaftlichen Profilbereich** mit verstärktem Unterricht in Physik, Chemie und

Informatik. Im MINT-Zweig besteht für Schülerinnen und Schüler somit die Möglichkeit, das Fach Informatik bereits ab Klassenstufe 8 mit 2 Wochenstunden als reguläres Schulfach zu belegen.

Naturwissenschaften

Im naturwissenschaftlichen Unterricht des Willi-Graf-Gymnasiums werden die Schülerinnen und Schüler bereits in den Klassen 5 – 7 ganzheitlich an naturwissenschaftliches Denken und Arbeiten herangeführt. Das Fach Naturwissenschaften wird in den Klassen 5, 6 und 7 mit **je drei Wochenstunden** unterrichtet. Zur kompetenten Umsetzung der Lehrplaninhalte wird in jedem Schuljahr jeweils ein Biologie-, Physik- und Chemielehrer in drei gleichmäßig unterteilten Zeitabschnitten in den Klassen eingesetzt. Im Fachunterricht wird in kleinen Übungsgruppen ein spielerisch-experimenteller Zugang eröffnet. Praktische Arbeit und Experimente stehen hier im Vordergrund. Durch den so gestalteten Unterricht soll Eltern und Schülern eine grundlegende Entscheidungshilfe für die Wahl des Profils gegeben werden.

Musikalischer Schwerpunkt

Die Willi-Graf-Schulen bieten traditionell ein vielfältiges musikalisches Angebot. Dies zeigt sich vor allem in der Anzahl von Instrumentalgruppen, Bands und Chören, die ihr Können jährlich in einer Vielzahl von Konzerten präsentieren.

In den Jahrgangsstufen 5 und 6 bieten wir musikalisch interessierten Schülern die Möglichkeit zur Teilnahme an der **Instrumentalklasse für Streicher und Bläser** an. Hier werden im regulären Musikunterricht praktische und theoretische Kenntnisse und Fähigkeiten durch das Erlernen von Streich- bzw. Blasinstrumenten vermittelt. Zum zweistündigen Musikunterricht im Klassenverband erhalten die Schülerinnen und Schüler zusätzlich einmal pro Woche eine Stunde Unterricht in Kleingruppen von erfahrenen Instrumentallehrern. Musikalische und instrumentale Vorkenntnisse sind nicht erforderlich (auch nicht erwünscht), da das Spielen der Instrumente grundlegend neu erlernt werden soll.

Zu Beginn der 5. Klasse wird allen Schülerinnen und Schülern unter Berücksichtigung eigener Wünsche ein Leihinstrument zur Verfügung gestellt. Für den Instrumentalunterricht in Kleingruppen und für die Instrumentenmiete entstehen Kosten von ca. 50 Euro pro Monat.

Individuelle Förderung

Neben der fachlichen und methodischen Qualifizierung im Unterricht will das Willi-Graf-Gymnasium den unterschiedlich ausgeprägten Begabungen und Interessen der Schülerinnen und Schüler durch zahlreiche Zusatzangebote entgegenkommen. Musisch-künstlerische Entfaltungsmöglichkeiten bieten die Musical AG, die Rockband, verschiedene Orchester oder Theaterprojekte. Sportliche Angebote wie Kletterwand, Tischtennis-AG, Tae Kwon Do, Fußball und Volleyball fördern körperliche Fitness und Teamgeist. Delf- und Cambridge-Zertifikate setzen sprachbegabten Schülerinnen und Schülern Anreize, ihre Sprachkompetenzen zu erweitern. Die Teilnahme am Robert-Schuman-Programm und unser Schüleraustausch mit dem Svendborg-Gymnasium in Dänemark ergänzen das sprachliche Angebot und bieten die Möglichkeit, interkulturelle Erfahrungen zu sammeln. Die mathematisch-naturwissenschaftlich interessierten Schüler engagieren sich in der Mathewerkstatt, verschiedenen naturwissenschaftlichen AGs oder der Roberta-AG. Unsere Klassen besuchen regelmäßig das Bio-Nano-Lab der Universität des Saarlandes. Die sozialen Kompetenzen unserer Schülerinnen und Schüler fördern wir durch Projekte wie Schulsanitätsdienst, Mediatorenausbildung und Klassensprecherseminare. Als weiterführende Angebote ermöglichen wir besonders begabten Schülerinnen und Schülern die Teilnahme an der Akademie für (Hoch)Begabte IQXXL und am Juniorstudium in Kooperation mit der Universität des Saarlandes.

Übergang von der Grundschule zum Gymnasium

Gerade für die neuen Schülerinnen und Schüler ist uns ein behutsamer Übergang von der Grundschule zu einer weiterführenden Schule wichtig. Dieser gelingt durch einen Kennenlerntag bereits vor den großen Ferien, die besondere Gestaltung